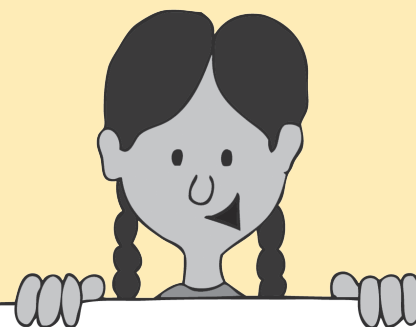


# GUÍA PARA LOS ACRS



## ¿PARA QUE SIRVE ESTA GUÍA DE TRABAJO?

Esta *Guía de Trabajo*, sirve para que tú, que eres el *Agente Comunal de Riesgos*, sepas cuáles son tus funciones y cómo debes realizar todas las actividades.



### CON ESTA GUÍA APRENDERÁS:

- Qué es la *Gestión de Riesgos* y las funciones que debes cumplir
- Cómo debes identificar y analizar los riesgos con tu comunidad
- Cómo reaccionar en caso de que ocurra un desastre.

# PRIMERA PARTE

## GESTIÓN DE RIESGOS

Para entender la Gestión de Riesgos, primero debes saber lo que es un riesgo, un desastre, una amenaza natural, una vulnerabilidad y una capacidad.

### 1. ¿Qué es el Riesgo?

El Riesgo es un peligro, las personas están en riesgo cuando pueden sufrir daños.

Por ejemplo: Cuando llueve mucho en una comunidad donde hay río, las personas están en riesgo porque puede llegar el río y causar muchos daños.



### 2. ¿Qué es un desastre?

Un desastre es cuando las personas sufren daños muy fuertes ya sea en su salud o sus pertenencias (viviendas, parcelas productivas, animales, etc.).

Por ejemplo: cuando hay un derrumbe y destruye casas quiere decir que ha ocurrido un desastre.

### 3. ¿Qué es una amenaza Natural?

Una amenaza natural es un fenómeno ocasionado por reacciones en la naturaleza y que cuando ocurre puede causar muchos daños.

Por ejemplo: Las riadas, granizadas, heladas, sequías, terremotos, vientos fuertes, inundaciones, etc.



### 4. ¿Qué es una vulnerabilidad?

Una vulnerabilidad es una debilidad, son las cosas negativas que aumentan el riesgo de sufrir daños. Por ejemplo:

- Desorganización comunal para la Gestión de Riesgos.
- No prevenir los riesgos.
- No conocer sobre la Gestión de Riesgos.
- Que las viviendas y parcelas productivas estén en zonas de peligro.
- Que las viviendas estén en mal estado.
- Que no exista solidaridad entre comunarios, para colaborar cuando ocurren desastres.
- Que la gente no tenga dinero para prevenir los Riesgos.
- Que las personas no tengan interés por prevenir los riesgos.

## 5. ¿Qué es una Capacidad?

Una capacidad es una fortaleza, son las cosas buenas que pueden ayudar a reducir los riesgos de desastres.

Por ejemplo:

- Que la comunidad tenga interés por prevenir los riesgos.
- Que exista solidaridad entre habitantes de una comunidad cuando ocurren desastres.
- Que las viviendas estén construidas con material resistente.
- Que las viviendas y parcelas productivas estén ubicadas en zonas seguras.
- Que las personas tengan conocimiento sobre la Gestión de Riesgos
- Que existan sistemas de prevención, como: gaviones, Sistema de Alerta Temprana, mejoramiento de caminos y otros.
- Que las personas tengan dinero para prevenir los Riesgos.

## 6. ¿Qué es la Gestión de Riesgos?

Es el conjunto de actividades orientadas a reducir los riesgos de desastres.

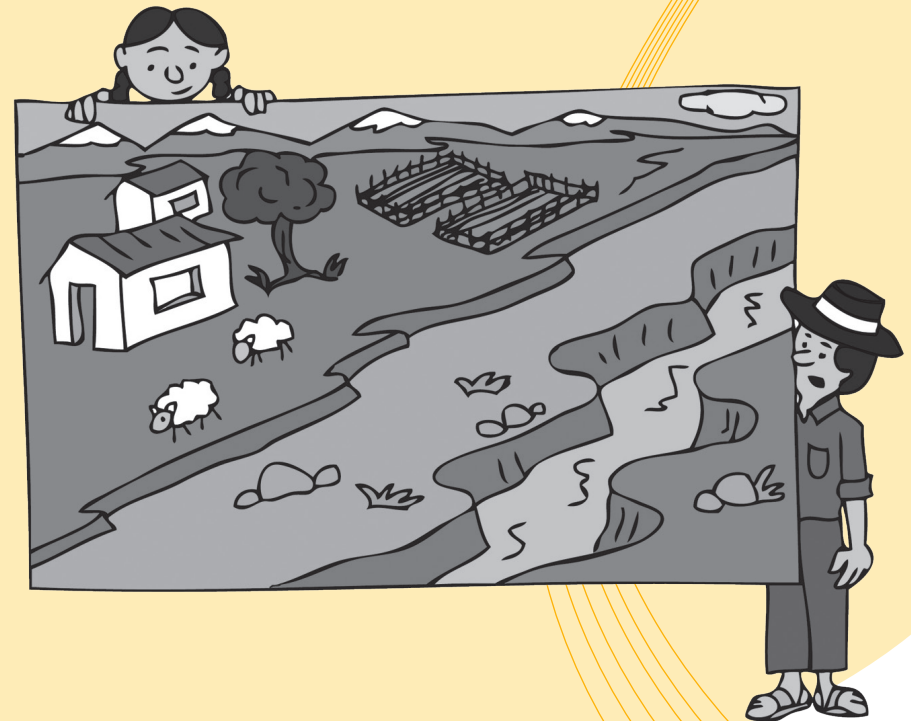
## 7. ¿Cuáles son los pasos de la Gestión de Riesgos?

1) **Prevención:** Es evitar que aparezcan riesgos.

2) **Mitigación:** Es reducir los riesgos existentes.

3) **Preparación y atención:** Es preparar a las personas para que sepan qué hacer cuando ocurre un desastre.

4) **Rehabilitación y Reconstrucción:** Es recuperarse después de un desastre.



## ¿QUIÉN ES UN AGENTE COMUNAL DE RIESGOS (ACR) Y QUÉ FUNCIONES DEBE CUMPLIR?

Un ACR, es la persona responsable de dirigir la *Gestión de Riesgos* en su comunidad. Está encargado de:

- Capacitar a la comunidad, para que sepa cómo realizar la *Gestión de Riesgos*.
- Planificar la *Gestión de Riesgos* con la comunidad.
- Organizar a la comunidad para que la *Gestión de Riesgos* se pueda realizar de manera ordenada cada año.
- Controlar y evaluar el trabajo de la comunidad. Es importante que el ACR cumpla esta función durante varios años para así ganar experiencia.
- Colaborar al equipo de técnicos encargados de levantar la lista de afectados cuando ocurren desastres.

Es importante que el ACR cumpla esta función durante varios años para así ganar experiencia.



# SEGUNDA PARTE

## IDENTIFICACIÓN Y ANÁLISIS DEL RIESGO

Tu comunidad, cada año debe identificar las amenazas, vulnerabilidades y capacidades que tiene y encontrar soluciones que puedan reducir los riesgos de desastres.

### ¿CÓMO SABER CUÁL ES NUESTRO RIESGO?

Para saber el riesgo que tiene tu comunidad debes realizar diferentes actividades:

- Capacitar a la comunidad sobre La Gestión de Riesgos.
- Diseñar con la comunidad, el cuadro de Amenazas, Vulnerabilidades y Capacidades (AVC).
- Planificar con la comunidad actividades para poder reducir los riesgos que tienen.
- Dibujar y analizar con la comunidad, los Mapas de Identificación de Riesgos, por zonas.

No olvides que todas estas actividades deben realizarse cada año, para que así la comunidad esté preparada.

A continuación te explicaremos cómo debes realizar estas actividades:

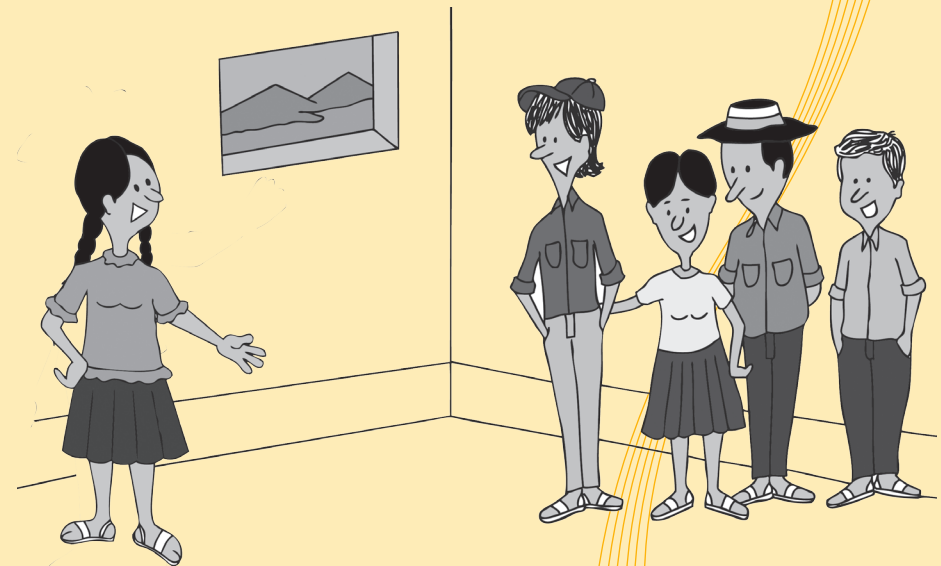
## PRIMERO

### Capacitar a la comunidad, sobre La Gestión de Riesgos

La comunidad debe conocer sobre la Gestión de Riesgos.

### ¿Cómo capacitar a la población?

Debes reunir a tu comunidad y explicarle lo siguiente:



- El significado de riesgo
- El significado de desastre
- El significado de amenaza
- El significado de vulnerabilidad
- El significado de capacidad
- El significado de Gestión de Riesgos.



## SEGUNDO

### ELABORAR EL CUADRO DE AMENAZAS, VULNERABILIDADES Y CAPACIDADES, (AVC)

El AVC es un cuadro que permite a la comunidad analizar sus amenazas, vulnerabilidades y capacidades, para que de esta manera, puedan conocer el riesgo que tiene la comunidad y así, les sea más fácil encontrar soluciones para prevenir los desastres.



## ¿CÓMO SE ELABORA EL AVC?

Los pasos que debes seguir son los siguientes:

### PASO 1: IDENTIFICAR LAS AMENAZAS

Debes pedir a las personas que vayan dictando todas las amenazas que existen en su comunidad, y así tú las vas escribiendo en el papel o pizarra.

AVC		
AMENAZAS	VULNERABILIDADES	CAPACIDADES
<ul style="list-style-type: none"> <li>- Riada</li> <li>- Granizada</li> <li>- Helada</li> <li>- Sequía</li> <li>- Derrumbe</li> <li>- Viento Fuerte</li> </ul>		

Es importante que cada vez que alguien dicte una amenaza, les pidas a todos los participantes que cuenten los daños sufridos a causa de esa amenaza, porque debes conocer los riesgos que tiene cada familia.

Los talleres deben ser muy participativos, para que así la gente comprenda mejor sobre el tema.

## PASO 2: IDENTIFICAR LAS VULNERABILIDADES

Este paso consiste en identificar todas las vulnerabilidades que existen en la comunidad, por lo tanto, al igual que con las amenazas, debes pedir a las personas que vayan dictando las vulnerabilidades de la comunidad y comentando sobre éstas.



Mientras los participantes dictan las vulnerabilidades, debes ir anotando cada vulnerabilidad en el cuadro AVC, como sigue:

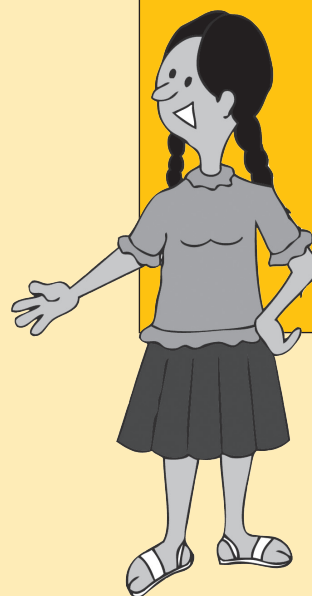
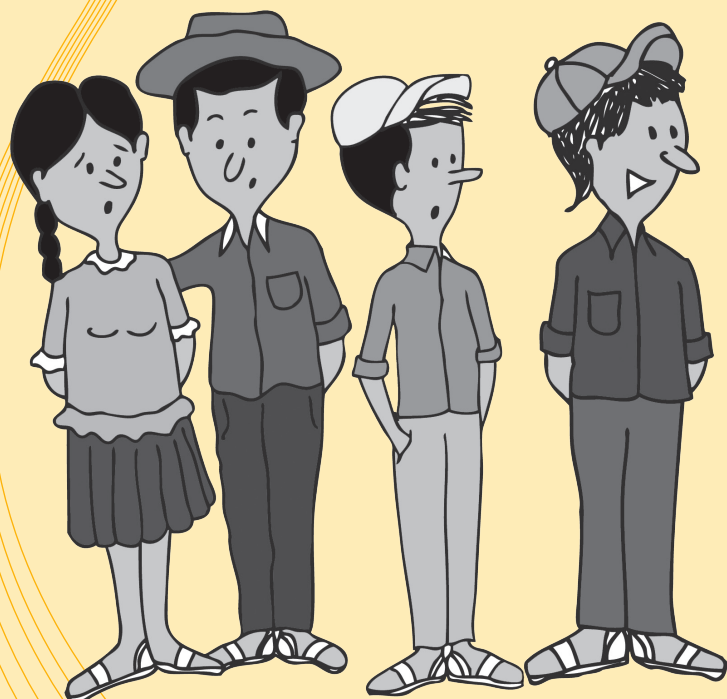
AVC		
AMENAZAS	VULNERABILIDADES	CAPACIDADES
<ul style="list-style-type: none"> <li>- Riada</li> <li>- Granizada</li> <li>- Helada</li> <li>- Sequía</li> <li>- Derrumbe</li> <li>- Viento Fuerte</li> </ul>	<ul style="list-style-type: none"> <li>• La comunidad no se organiza para la Gestión de Riesgos.</li> <li>• La comunidad no tiene medidas de prevención.</li> <li>• La comunidad no conoce sobre la Gestión de Riesgos.</li> <li>• Las viviendas y las parcelas de producción están en zonas inseguras.</li> <li>• Las viviendas están en mal estado.</li> <li>• No existe solidaridad entre comunarios cuando hay desastres.</li> <li>• Los comunarios no tienen dinero para revenir los riesgos.</li> </ul>	



### PASO:3 IDENTIFICACIÓN DE LAS CAPACIDADES

En este paso se deben identificar las capacidades. Debes pedir a los comunarios que dicten las capacidades que tiene la comunidad y que comentes sobre éstas, mientras tanto tu debes ir anotando esas capacidades en el cuadro AVC.

Después de anotar las capacidades que tiene tu comunidad, debes pedirles que dicten todas las capacidades que debería tener tu comunidad para poder ayudar a prevenir los riesgos, y también debes ir anotándolas debajo.



AVC		
AMENAZAS	VULNERABILIDADES	CAPACIDADES
<ul style="list-style-type: none"> <li>- Riada</li> <li>- Granizada</li> <li>- Helada</li> <li>- Sequía</li> <li>- Derrumbe</li> <li>- Viento Fuerte</li> </ul>	<ul style="list-style-type: none"> <li>- La comunidad no se organiza para la Gestión de Riesgos.</li> <li>• La comunidad no tiene medidas de prevención.</li> <li>• La comunidad no conoce sobre la Gestión de Riesgos.</li> <li>• Las viviendas y las parcelas de producción están en zonas inseguras.</li> <li>• Las viviendas están en mal estado.</li> <li>• No existe solidaridad entre comunarios cuando hay desastres.</li> <li>• Los comunarios no tienen dinero para revenir los riesgos.</li> </ul>	<p><b>Que se tiene</b></p> <ul style="list-style-type: none"> <li>- Interés por prevenir los riesgos.</li> <li>- Solidaridad entre habitantes de una comunidad cuando suceden desastres.</li> </ul> <p><b>Que se debería tener</b></p> <ul style="list-style-type: none"> <li>- Viviendas construidas con material resistente</li> <li>- Viviendas y parcelas productivas ubicadas en zonas seguras.</li> <li>- Conocimiento sobre la Gestión de Riesgos.</li> <li>- Solidaridad entre comunarios cuando ocurren desastres.</li> <li>- Medidas para prevenir los riesgos.</li> <li>- Dinero para prevenir los riesgos.</li> </ul>

## PASO 4: IDENTIFICAR SOLUCIONES

Una vez hecho el cuadro AVC, los comunarios deben analizar cada una de las vulnerabilidades, identificando cuáles creen que pueden eliminarlas por ellos mismos y cómo podrían hacerlo y, cuáles no pueden eliminar solos, para pedir apoyo del Gobierno municipal o de instituciones privadas.

### Por ejemplo:

Tomando en cuenta las primeras tres vulnerabilidades del cuadro AVC:

- La comunidad no se organiza para la Gestión de Riesgos.
- La comunidad no tiene medidas de prevención.
- La comunidad no conoce sobre la Gestión de Riesgos.

Dibujamos el cuadro que sigue:

VULNERABILIDAD	COMENTARIO DE LOS HABITANTES
La comunidad no se organiza para la Gestión de Riesgos.	<p>Esta vulnerabilidad podemos cambiarla nosotros mismos poniendo de nuestra parte para prevenir los desastres.</p> <p>Por ejemplo, antes de la época de lluvias, podemos hacer un plan de trabajo para llevar a cabo la Gestión de Riesgos, y cada mes en nuestras reuniones comunales, podemos organizarnos y evaluarnos, para ver como está marchando este plan.</p>

La comunidad no tiene medidas de prevención.	Para cambiar esta vulnerabilidad, podemos hacer algunas cosas sin ayuda, como: organizarnos, ofrecer material de nuestra zona y nuestra mano de obra para construir los sistemas de prevención como ser: gaviones, arreglo de caminos, etc.; Pero necesitamos ayuda económica.
La comunidad no conoce sobre la Gestión de Riesgos.	Esta vulnerabilidad no podemos cambiarla solos, ya que los conocimientos sobre prevención, los tienen las instituciones privadas. Son éstas las que deben capacitarnos. Sin embargo, lo que podemos hacer es movilizarnos para obtener este apoyo.

Este ejercicio, sirve para que los habitantes se den cuenta, cómo podrían cambiar las vulnerabilidades de su comunidad, y así puedan organizarse para la reducción de las vulnerabilidades.



## SEGUNDO

### DIBUJAR EL MAPAS DE RIESGOS



Para saber el riesgo de la comunidad deben dibujarse dos mapas: uno de vulnerabilidades y capacidades y otro de amenazas.

¿Cómo se dibuja un mapa de vulnerabilidades y capacidades?

#### PASO 1: ORGANIZAR A LAS PERSONAS

Debes dividir a la gente por zonas.

Por ejemplo, si tu comunidad tiene tres zonas deben haber cuatro grupos con la gente que vive en cada zona. Además en cada grupo se debe elegir un representante para dibujar.



## PASO 2: ENTREGAR EL MATERIAL

Una vez agrupadas por zonas se les reparte material: lápices, borrado, tajador y crayones.

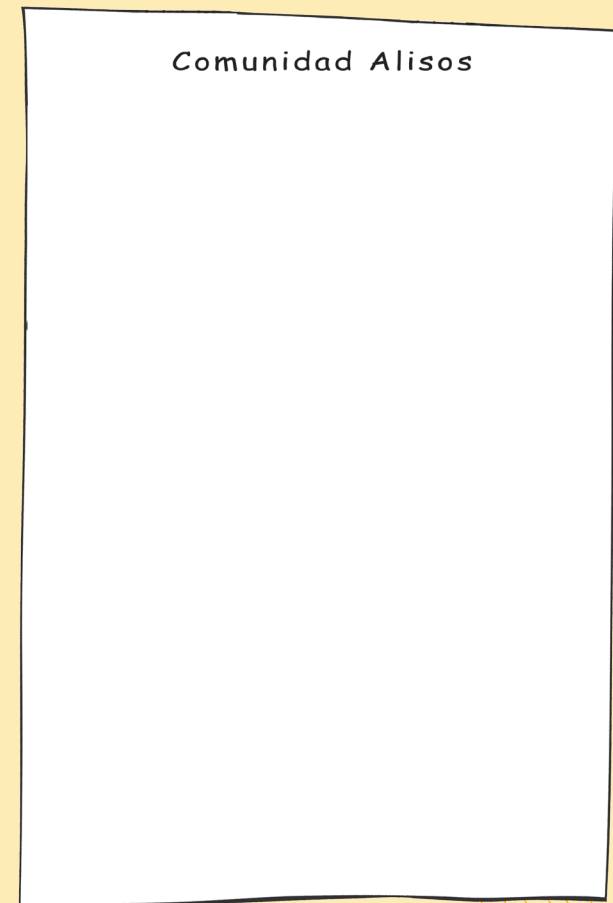
## PASO 3: ORIENTAR



Debes explicarles como se dibujan los mapas

## PASO 4: DIBUJAR EL MAPA

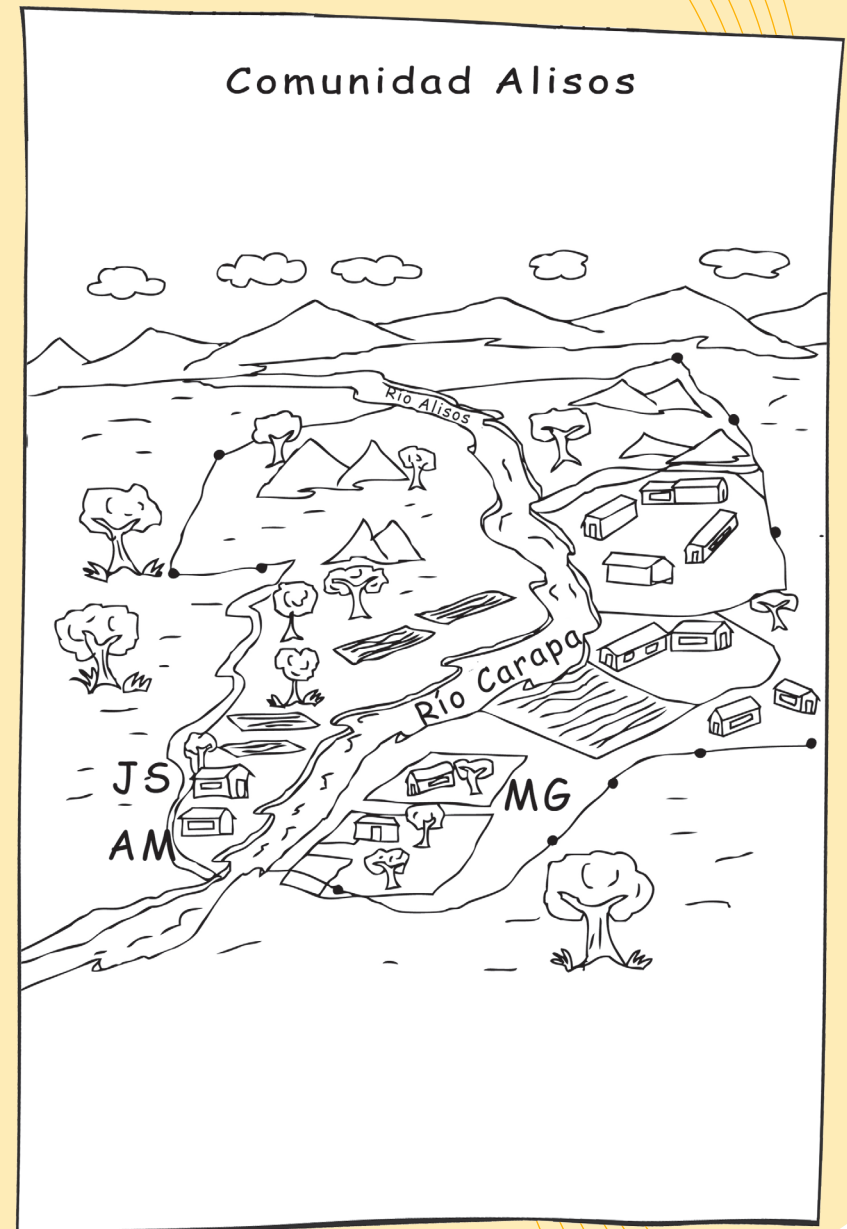
**PRIMERO:** Debes poner el nombre de tu comunidad en la parte superior del papel.



## SEGUNDO:

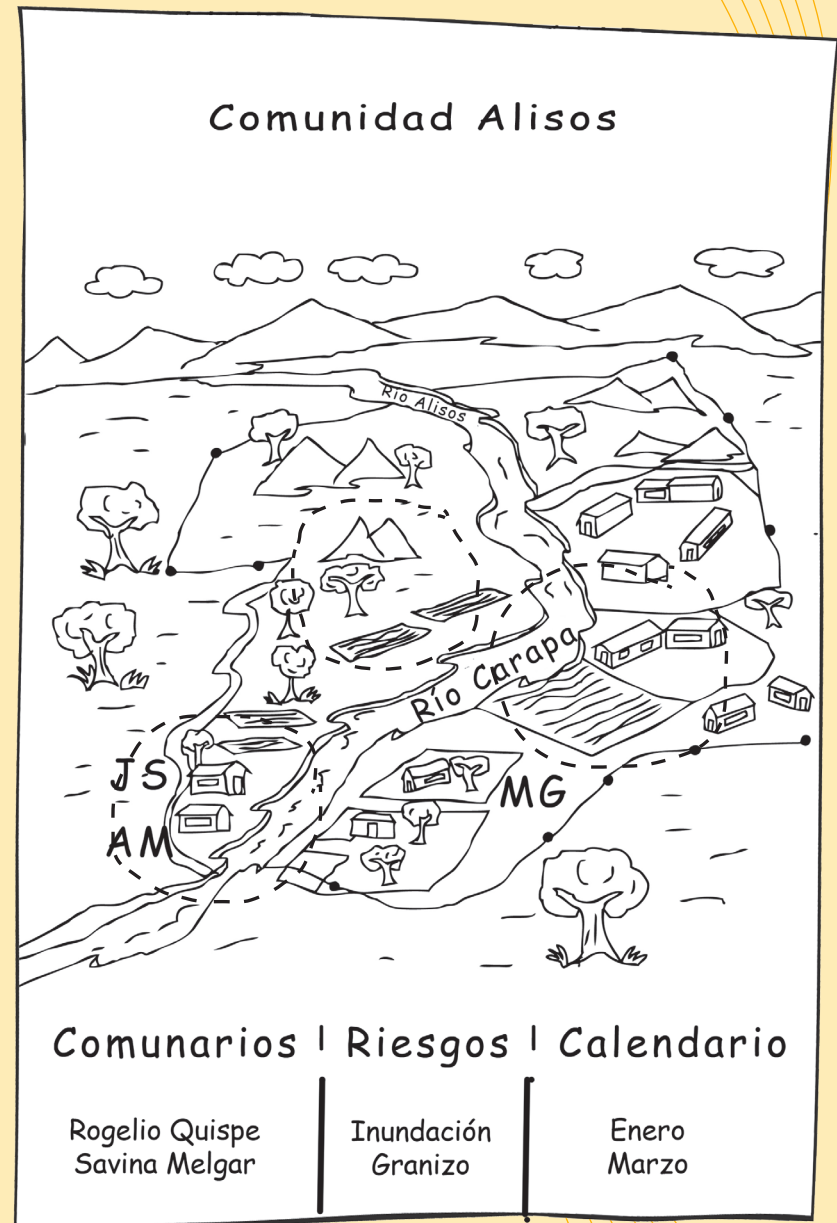
Cada responsable debe dibujar su zona pero con la ayuda de su grupo, deben dibujar las casas, parcelas productivas, ríos, vertientes, cerros, puentes, postas sanitarias, cementerios, escuela, canchas, caminos carreteros, sistemas de agua, sistemas de riesgos y todo lo que haya en cada lugar de la comunidad, las casas deben llevar la inicial del dueño, los ríos, cerros, vertientes y escuela también deben llevar su nombre.

Entonces ése sería el mapa de vulnerabilidades y capacidades.



### TERCERO:

Debe dibujarse en otro papel el contorno de la comunidad con la escuela y los ríos si es que existe ríos en la comunidad. Después, deben encerrarse en círculos aquellos lugares donde existen amenazas, deben escribir la amenaza y la gravedad de ésta, por ejemplo: si es que la amenaza es riada pero no tan fuerte como en otros sectores de la comunidad, se escribe dentro del círculo "riada media", entonces ése sería el mapa de amenazas.





The background features a series of horizontal stripes in shades of yellow and olive green, creating a sense of depth and movement. Overlaid on these stripes are several curved, light-colored lines that sweep across the frame, adding a dynamic and artistic touch to the design.

# TERCERA PARTE

## ¿QUÉ HACER CUANDO ESTÁ POR OCURRIR UN DESASTRE?

Cuando está por ocurrir un desastre en tu comunidad, el cual ponga en peligro a las personas, es importante que éstas se vayan inmediatamente a un lugar seguro o refugio.

Para esto, tú debes ayudarlas a decidir:

- Cuáles son los lugares seguros de la comunidad para que

sirvan de refugios. Puede ser la escuela o un lugar con suficiente espacio.

- Por qué caminos tendrán que evacuar y, qué cosas deberán llevar al refugio, por ejemplo: a toda la familias, frazadas y algo de comida.

Para decidir los caminos por dónde deberán evacuar, pueden dibujarlos en los mapas de riesgos, ya que cada familia o cada grupo de familias que vive en una misma zona podrán



evacuar por un mismo camino.

## EL SISTEMA DE ALERTA TEMPRANA

Las comunidades de Sopachuy y El Villar que sufren un mayor riesgo de riada, forman parte del Sistema de Alerta Temprana que PASOS ha diseñado, por lo tanto deben aprender cómo funciona y para qué sirve el mismo.

## ¿QUÉ SE DEBE HACER CUANDO ESTÁ LLEGANDO EL RÍO?

Cuando está llegando el río las personas deben reaccionar rápidamente y de manera organizada, para evitar que ocurran desastres. Por este motivo, es necesario que antes de la época de lluvias toda la comunidad se prepare.



## ¿Cómo debe prepararse la comunidad?

Para estar preparados se debe contar con un Sistema de Alerta Temprana (SAT). El SAT es un grupo de personas organizadas que realizan mediciones para saber cuando va a llegar el río, y se comunican entre ellos para alertar a la población y evitar desastres. Esta dividido en tres etapas.

### PRIMERA.- MEDICIÓN Y COMUNICACIÓN

**Medición del Río:** Esta paso consiste en medir el nivel del río, la temperatura y la intensidad de las lluvias, luego esta información se pasa a todas las comunidades que están cerca del río para que sepan con anticipación cuando habrá una riada.



Las mediciones se realizan en las comunidades donde el río llega fuerte. Estos lugares son denominados zonas de medición o Puntos de Aforo.

En estas comunidades el ACR debe realizar las mediciones y registrarlas en un cuaderno. Las mediciones deben realizarse cada día.

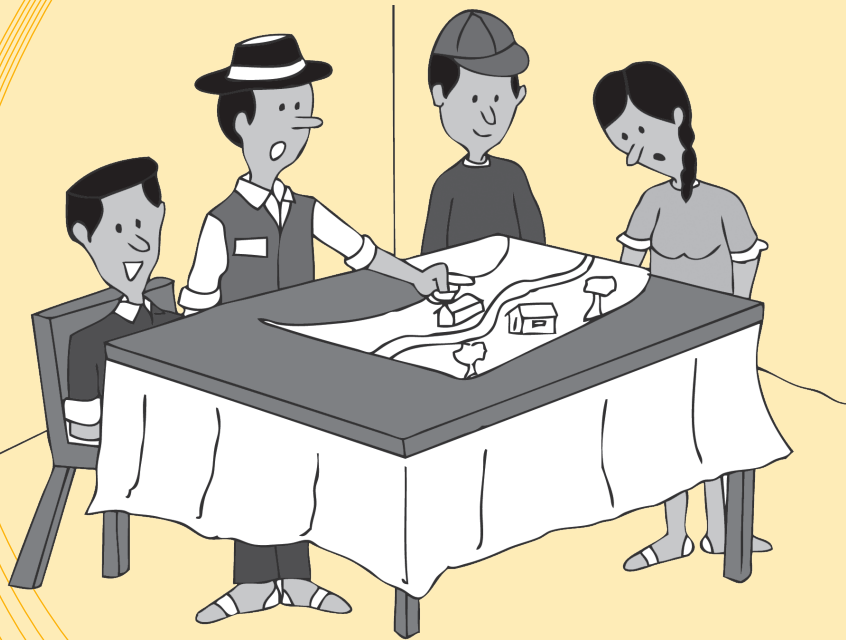
**COMUNICACIÓN:** Cuando el río esté por llegar, el ACR avisa por radio a las demás comunidades por donde pasa el río y, hace sonar la sirena para que así la población se entere y pueda irse a un lugar seguro rápidamente, este lugar seguro es la escuela.



El ACR debe organizar a la comunidad para que las personas sepan por donde escapar y qué cosas llevar hasta el refugio.

Para esto tienes que:

- Reunir a la comunidad para que en los mapas de riesgos que dibujaron, puedan identificar rutas de evacuación, es decir caminos por donde podrán llegar de manera segura hasta la escuela, que es el lugar de refugio.



- Aconsejarles sobre qué cosas deberían llevar con ellos hasta el refugio como ser:

- Alimentos
- Frazadas
- Ropa



## REFUGIO

Cuando las familias afectadas evacúen, deben alojarse en la escuela de la comunidad que es el lugar de refugio, ya que tiene ambientes para varias personas.



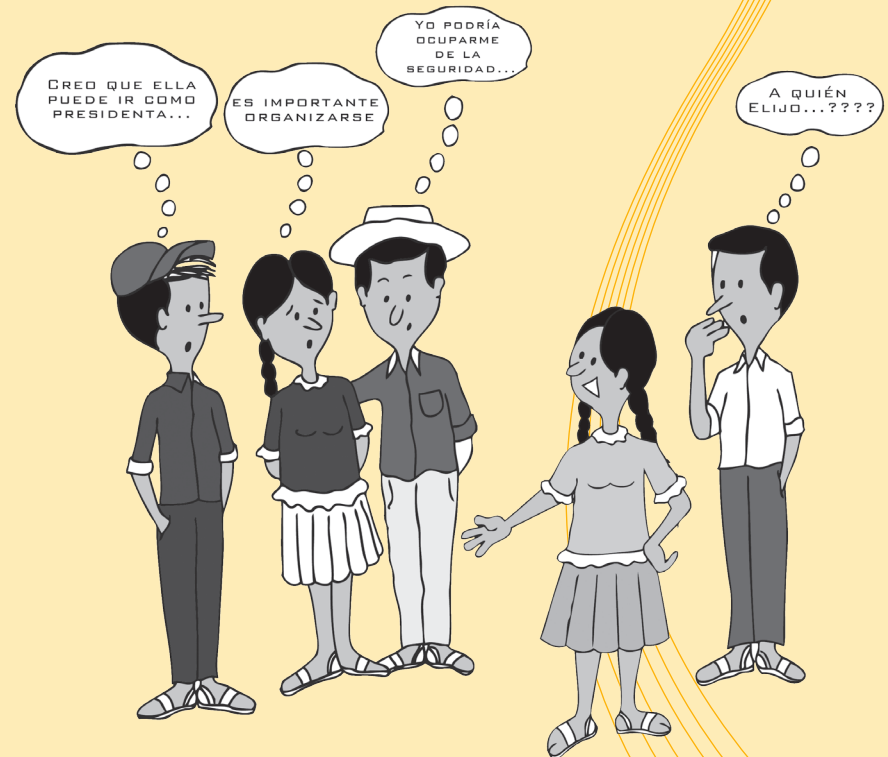
Tú debes encargarte de enseñar a la comunidad cómo deben organizarse y comportarse cuando estén en el refugio.

## ORGANIZACIÓN DEL COMITE DEI REFUGIO

En primer lugar debes indicarles que en el refugio tendrá que existir un **Comité de Funcionamiento del Refugio**, el cual se encargará de organizar la convivencia en el mismo.

Este comité deberá estar conformado por:

- Un presidente
- Una comisión de cocina.
- Comisión de limpieza.
- Una comisión de Seguridad y control.





### EL PRESIDENTE:

Se encarga de conformar las comisiones y de controlar que todo marche bien en el refugio. Si alguna de las comisiones funciona mal, debe reelegirlas o cambiar algunos integrantes de las mismas.



### COMISIÓN DE LIMPIEZA:

Debe encargarse de mantener limpio el refugio para evitar enfermedades. Deberá elegirse a un responsable de esta comisión.



### COMISIÓN DE COCINA:

Debe estar conformada por personas que se encarguen de brindar alimentación, todos los días, a las personas que viven en el refugio. Deberá elegirse a un responsable de esta comisión.



### COMISIÓN DE SEGURIDAD Y CONTROL:

Debe encargarse de evitar que surjan peleas, robos y engaños en el refugio. Deberá elegirse a un responsable de esta comisión.

